

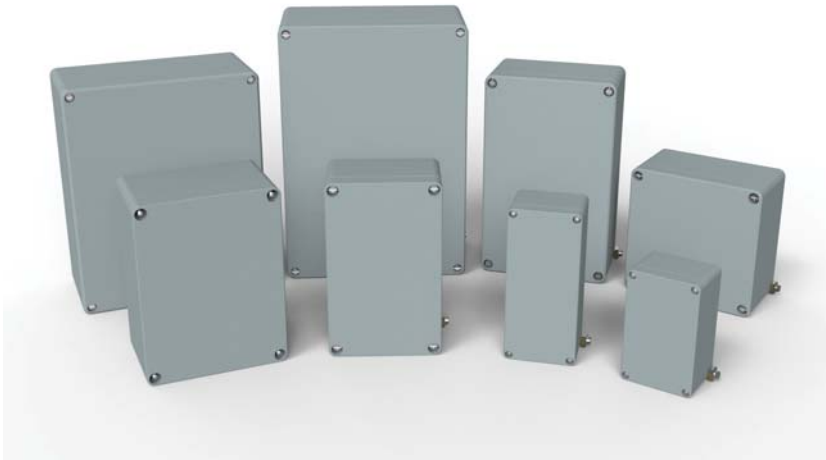
HSBOX

Aluminum Enclosure

방폭 알루미늄 박스 EX-DP



상세 사양 별도 제공, 방폭 카탈로그 참고



방폭 알루미늄 박스 EX-DP

항목	빈 인클로저(empty enclosure)에 대한 승인	정선박스(Junction box)에 대한 승인
IECEX 인증	IECEX KTL 16.0009U	IECEX KTL 16.0010
IECEX 마킹	Ex e IIC Gb Ex tb III C Db	Ex e IIC T6 ... T4 Gb Ex tb III C T85°C / T100°C / T135°C Db IP66 Tamb : -20°C ~ +40°C or +55°C (with PUR gasket)
ATEX 인증	KRH 16 ATEX 1046U	KRH 16 ATEX 1047X
ATEX 마킹	II 2 GD Ex e IIC Gb Ex tb III C Db IP66	II 2 GD Ex e IIC T6 ... T4 Gb Ex tb III C T85°C / T100°C / T135°C Db IP66 Tamb : -20°C ~ +40°C or +55°C (with PUR gasket)
KCs 인증	17-KA2BO-0064U ~ 17-KA2BO-0071U	17-KA2BO-0051 ~ 17-KA2BO-0058
KCs 마킹	Ex e IIC Ex tb III C	Ex e IIC T6 ... T4 Ex tb III C T85°C / T100°C / T135°C

(T6 등급은 2.5mm² 단자대가 설치된 박스에만 적용가능함.)

표준 구성품	속판, 속판 볼트, 접지 볼트, 커버 고정 볼트, 외부 접지 볼트	
선택 구성품	벽부브라켓, 단자대, 케이블그랜드	(단위 : mm)

모델	박스 규격						속판 & 보스		
	가로(W)	세로(H)	깊이(D)	내부 깊이		스틸속판	속판볼트	보스높이	
				커버	바디				
EX-DP	0813 06	80	130	60	11	37	69 * 114 * 1.6T	4-M4 * 6L	5.5
	0818 06	80	180	60	11	37	70 * 167 * 1.6T	4-M4 * 6L	5.5
	1220 08	126	206	80	15	49	113 * 192 * 1.6T	4-M6 * 8L	9.5
	1520 10	156	206	100	16	68	143 * 192 * 1.6T	4-M6 * 8L	9.5
	1616 09	163	163	91	17	60	149 * 149 * 1.6T	4-M5 * 8L	8.5
	1626 09	163	263	91	17	60	150 * 251 * 1.6T	4-M5 * 8L	8.5
	2328 11	234	284	112	17	79	216 * 266 * 1.6T	4-M5 * 8L	8.5
	2333 12	234	334	121	17	89	216 * 316 * 1.6T	4-M5 * 8L	8.5

"방수/방진 등급 (IP등급 및 NEMA등급) 은 통제된 시험실 환경에서의 방수성/방진성 시험결과입니다. 따라서, 실제 다양한 기후 및 다양한 실제 사용환경에서의 방수성/방진성을 보증하는 등급은 아닙니다."